



Demandez le magazine **SWEETS LOCALS** pour ne rien manquer du Pays de Lamastre !



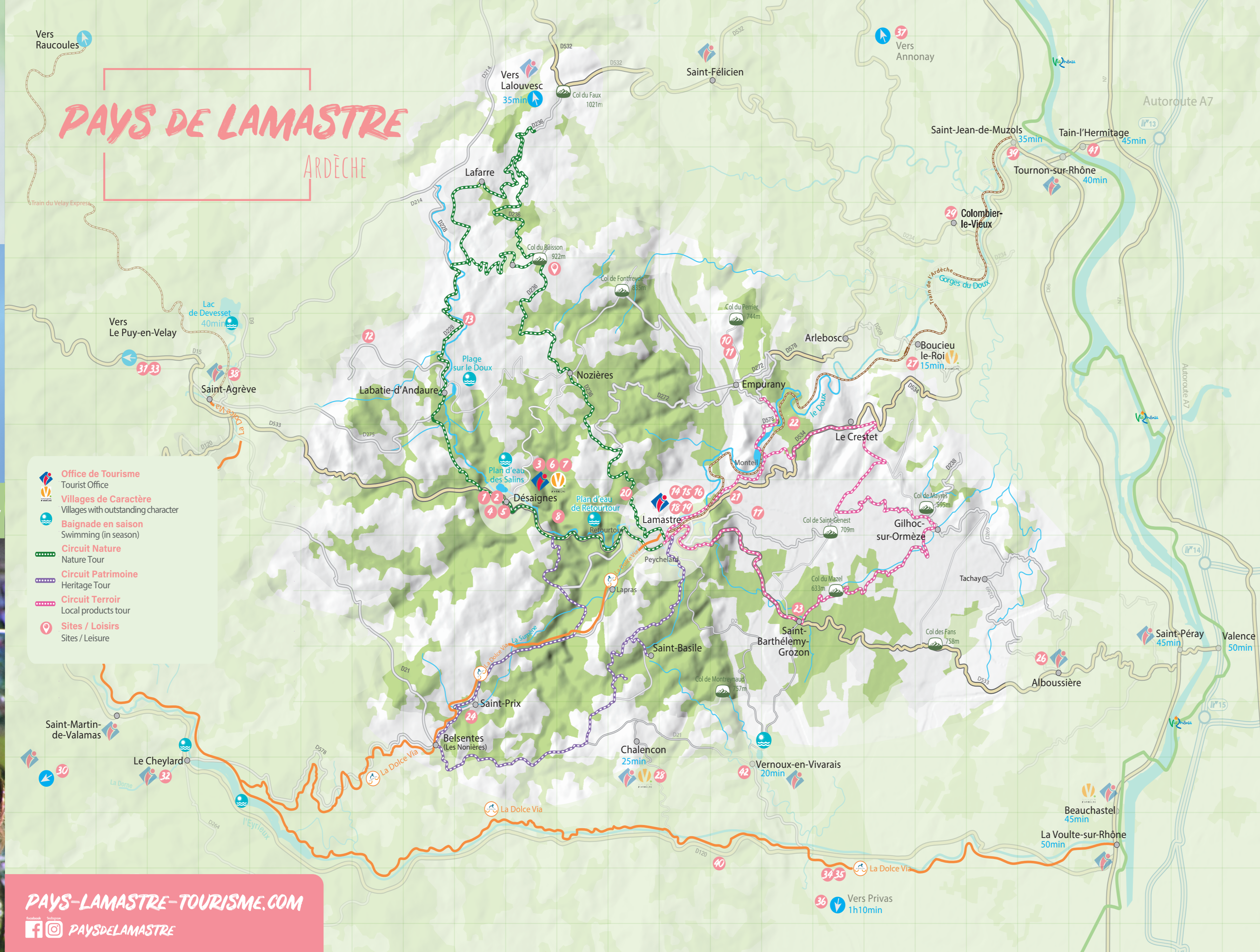
LA DOLCE VIA
Office de Tourisme
07 000 Privas - ARDÈCHE
04 75 20 81 81



CARTE DES ACTIVITÉS
ACTIVITY MAP



ÉMERVEILLÉS PAR L'ARDÈCHE



- Office de Tourisme**
Tourist Office
- Villages de Caractère**
Villages with outstanding character
- Baignade en saison**
Swimming (in season)
- Circuit Nature**
Nature Tour
- Circuit Patrimoine**
Heritage Tour
- Circuit Terroir**
Local products tour
- Sites / Loisirs**
Sites / Leisure

PAYS-LAMASTRE-TOURISME.COM
PAYSDELAMASTRE

la Dolce Via

Cette jolie voie douce sécurisée et aménagée de 90 kilomètres est bordée de panneaux d'interprétation qui permettent de découvrir et mieux comprendre l'histoire de cette ancienne voie de chemin de fer qui reliait Lamastre au Cheylard et Saint-Agrève à La-Voulte-sur-Rhône.

Ces panneaux sont l'occasion de prendre le temps d'apprécier une destination dans son ensemble à travers des jeux, des témoignages, histoires locales...

Dans le même esprit, une quarantaine de caches de **GEOCACHING** sont à rechercher le long de la voie (<https://www.dolce-via.com/fr/autor-de-la-dolce-via/geocaching/>) !

www.dolce-via.com
@LaDolceViaArdeche
@ladolcevia_ardeche

This beautiful 90 km long, safe and well laid out gentle track is lined with interpretation panels that allow you to discover and better understand the history of this old railway line that linked Lamastre to Le Cheylard and Saint-Agrève to La-Voulte-sur-Rhône. These panels are an opportunity to take the time to appreciate a destination as a whole through games, testimonials, local stories... In the same spirit, about forty Geocaching caches are to be searched along the way (<https://www.dolce-via.com/fr/autor-de-la-dolce-via/geocaching/>) !

JOURS DE MARCHÉ

- Lundi : Saint-Agrève
- Mardi : Lamastre
- Mercredi : Le Cheylard
- Jedi : Vernoux-en-Vivaraïs
- Vendredi : Saint-Félicien
- Samedi : Lamastre (produits du terroir)
- Dimanche : Saint-Félicien (produits du terroir)

Rando

Pour arpenter en toute liberté le Pays de Lamastre, 22 sentiers de randonnée sont balisés blanc et jaune. De la balade en famille aux randonneurs les plus aguerris, ils sont répertoriés dans un topoguide et une carte en vente à l'Office de Tourisme.

To explore the Lamastre region in complete freedom, 22 hiking trails are marked out. More or less difficult, they are listed in a topoguide and a map on sale at the Tourist Office.



42 SITES DE LOISIRS PARTENAIRES POUR VOTRE SÉJOUR

- 1 DÉSAINES, VILLAGE DE CARACTÈRE
- 2 CHÂTEAU MÉDIÉVAL
- 3 COURS DE YOGA
- 4 LA LUNAIRE
- 5 ATELIER POUSSIÈRE D'ART
- 6 LA SOURCE, BAR ARTISTIQUE
- 7 LES ESSENTIELLES
- 8 CENTRE ÉQUESTRE LE VERGIER
- 9 RANDONNÉES
- 10 FERME PÉDAGOGIQUE DE RAPH ET ÉLO
- 11 LA FERME DU MONT
- 12 SPIRULINE DES MONTS D'ARDÈCHE
- 13 LES TRUITES D'ANDAURE
- 14 ATELIER CAFÉOLOGIE
- 15 PARCOURS DÉCOUVERTE
- 16 LA DOLCE VIA (POINT D'ENTRÉE)
- 17 LA FERME DU CHÂTAIGNIER
- 18 L'ARBRE À FEUILLES
- 19 LE FER SAVOIR
- 20 LES BERGERS DES CHAUPOUS
- 21 CHAM PEINTURE INTUITIVE
- 22 ENDURIC'07
- 23 MICKAËL VALET - PEINTURE
- 24 LES CARTONS MALINS
- 25 GALERIE À CIEL OUVERT
- À PROXIMITÉ DU PAYS DE LAMASTRE
- 26 MIELLERIE À TIRE D'AILLE
- 27 VÉLORAIL DES GORGES DU DOUX
- 28 LA BARDANE
- 29 LES ÉCURIES DE LONGCHAMP
- 30 CANYONING
- 31 PARCOURS AVENTURE DE L'ÉCUREUIL
- 32 LOCATION DE ROSALIES
- 33 ACCROVELAY
- 34 CANOË KAYAK SUR L'ÉYREUX
- 35 LOCATION DE VÉLOS
- 36 PARC ANIMALIER DE LUSSAS
- 37 SAFARI DE PEAUGRES
- 38 BRASSERIE L'AGRIVOISE
- 39 TRAIN DE L'ARDÈCHE
- 40 AQUAROCK AVENTURE
- 41 CITÉ DU CHOCOLAT VALRHONA
- 42 TERRATROT ARDÈCHE

8 IDÉES LUDIQUES D'ACTIVITÉS POUR VOUS AMUSER

Au départ de Lamastre, de Désaignes ou en itinérance à travers les 11 communes du pays, voici des activités ludiques, pédagogiques voire sportive à faire en famille pour conquérir le territoire !

- 1 **CIRCUIT DU TRAIN**
Cette balade vous permettra de vous dégourdir les jambes à l'arrière du Mastroou et de découvrir les hauteurs de Lamastre.
+ Stretch your legs with a walk, once arrived with Le Mastroou to discover the heights of Lamastre.
- 2 **3 PARCOURS D'ORIENTATION**
Ces 3 parcours d'orientation sont agrémentés de questions pour animer votre course dans les rues de Lamastre.
+ 3 orienteering courses with questions to liven up your race in the streets of Lamastre.
- 3 **LAMASTRE EN LUMIÈRES**
Cette pochette pédagogique, en vente à l'Office de Tourisme, vous invite à traverser les époques et l'histoire de Lamastre.
+ This kit, on sale at the Tourist Office, invites you to go through the history of Lamastre.
- 4 **ENQUÊTE DU CHAUFFEUR DU MASTROU**
À destination des enfants, cette enquête vous fera parcourir Lamastre à la recherche de mystérieux indices.
+ Aimed at kids, this investigation will take you through Lamastre in search of mysterious clues.
- 5 **PARC SEIGNOBOS**
Pour pique-niquer, se détendre ou apprécier les essences d'arbres remarquables, ce lieu est un havre de paix au coeur de Lamastre.
+ To picnic, relax or appreciate the remarkable tree species, this park is a haven of peace in Lamastre.
- 6 **GALERIE À CIEL OUVERT**
Pour découvrir le centre-ville de Lamastre de manière atypique, déambuler dans les rues pour admirer ses oeuvres d'art !
+ To discover Lamastre in an atypical way, stroll through the streets to admire its works of art!
- 7 **CHASSE AUX TRÉSORS**
Destinée aux enfants, cette chasse aux trésors les incitera à lever la tête pour admirer et observer la beauté du village de Désaignes !
+ Made for kids, this treasure hunt will incite them to admire and observe the beauty of Désaignes!
- 8 **CIRCUITS DÉCOUVERTE EN VOTURE**
Circulez à la conquête du joli Pays de Lamastre et laissez vous émerveiller par la beauté des paysages !
+ Set off to conquer the beautiful Pays de Lamastre and marvel at the beauty of the countryside!

Édition 2020-2021. Assemblage réalisé par l'Office de Tourisme, carte et impression réalisées par les imprimeries Depressa, ©DolceVia, ©Pauline Astier, ©Sophie Laurent, ©Nicole Nicolas, ©Kilimex. La carte est zoomée sur le Pays de Lamastre. Les proportions ne sont pas respectées avec le reste du territoire présenté. Photos et informations non contractuelles susceptibles de modifications indépendantes de l'Office de Tourisme. Les temps de déplacement sont donnés à titre indicatif au départ de Lamastre. The map is zoomed to the Pays de Lamastre. The proportions are not respected with the rest of the territory presented. Non-contractual photos and information subject to change without notice from the Tourist Office. Travel times are given as an indication, starting from Lamastre.